



LONE STAR LEADERSHIP ACADEMY

Preguntas más frecuentes

Qué es Education in Action (Educación en Acción)?

Educación en Acción es una organización 501(c)(3) sin fines de lucro dedicada a capacitar estudiantes para que sean líderes informados y activos en sus comunidades. Nosotros cumplimos esta misión a través del campamento experimental de Lone Star Leadership Academy.

¿Qué es Lone Star Leadership Academy?

Lone Star Leadership Academy es un campamento de verano de una semana (domingo-viernes) para alumnos destacados del 4º al 8º grado. Jóvenes líderes de todo Texas se reúnen, ya sea en Dallas/Fort Worth, Austin/San Antonio, o Houston/Galveston para una semana de diversión, aprendizaje, desarrollo de liderazgo y visitas a lugares importantes e históricos de Texas. Además de desarrollar sus habilidades de liderazgo, los estudiantes crean nuevas amistades con otros estudiantes. Al finalizar el programa, cada participante recibe un Certificado de Logro de Lone Star que puede ser incluido en su expediente de logros académicos. Los campamentos de Lone Star Leadership Academy incluyen:

Grupos de Liderazgo: Durante la orientación, todo participante es asignado a un grupo de liderazgo. Estos pequeños grupos ofrecen la oportunidad al estudiante de crear nuevas amistades, discutir acerca de las exposiciones de los diferentes oradores, prepararse para las próximas actividades y reflexionar en actividades pasadas. Los facilitadores que dirigen las reuniones de liderazgo, guían a los participantes a través de las actividades del programa y trabajan directamente con ellos para hacer de su semana una experiencia rica y gratificante.

Cuaderno de Liderazgo: Cada participante recibe un Cuaderno de Liderazgo que contiene el itinerario en detalle, una breve biografía de cada orador, información específica de los lugares a visitar e historias interesantes. Estos cuadernos de trabajo no solo incluyen materiales para mejorar el valor educativo de los sitios visitados, sino que se utilizan para facilitar las discusiones de grupo y las actividades individuales. Por otra parte, el cuaderno servirá como una herramienta de referencia para el estudiante en sus clases cuando se encuentre de regreso en la escuela.

Simulacros: Una manera de cumplir con los objetivos de aprendizaje y de promover el pensamiento crítico y las habilidades de razonamiento son los simulacros. Varios estudios han demostrado que los estudiantes que participan en un entorno de aprendizaje práctico retienen un mayor porcentaje de información que las personas que aprenden a través de una metodología tradicional, tal como la memorización. El objetivo de dichos simulacros es motivar al estudiante a participar en una sociedad democrática haciendo uso de su pensamiento crítico y razonamiento.

Oradores: Durante el programa, los participantes tienen la oportunidad de aprender acerca de una variedad de carreras y profesiones. Cada orador presenta una carrera o profesión, discute los requisitos de educación, los pros y los contras de su profesión, y como sería un día típico en su lugar de trabajo. El estudiante tiene la oportunidad de hacer preguntas y explorar futuras opciones profesionales disponibles de acuerdo con sus aspiraciones personales.

¿Cuándo son los campamentos?

Los campamentos se llevan a cabo de Domingo a Viernes y se ofrecen en tres ubicaciones distintas casi todas las semanas durante el verano. Las fechas de los campamentos para cada ubicación están disponibles en la solicitud. Puedes encontrar dicha solicitud en el siguiente enlace: www.educationinaction.org/dates.

¿Cuáles son los requisitos del programa?

Los participantes deben mantener un promedio de B (85 o 3.5) o superior, ser recomendados por un consejero, maestro o director de su escuela, en base a la capacidad de liderazgo que haya demostrado y su participación en actividades de la escuela o de la comunidad. Los estudiantes también deben someter una solicitud junto con la cuota de pago en la fecha prevista.

¿En cuál programa puede un estudiante registrarse?

El grado escolar del estudiante determina el campamento en el cual estará participando durante el verano. Estudiantes cursando el 4º, 5º, o 6º grado durante el año escolar **2023-2024** podrán aplicar para el campamento de **Dallas/Fort Worth 2024**.*

Estudiantes cursando el 5º, 6º, o 7º grado durante el año escolar **2023-2024** podrán aplicar para el campamento de **Austin/San Antonio 2024**.*

Estudiantes cursando el 6º, 7º, u 8º grado durante el año escolar **2023-2024** podrán aplicar para el campamento de **Houston/Galveston 2024**.*

**Para un beneficio óptimo del programa, se recomienda que el estudiante experimente los campamentos en el orden arriba mencionado. (primero Dallas/Fort Worth, después Austin/San Antonio, y por último Houston/Galveston). Por lo que Education in Action recomienda que todos los alumnos de 4º, 5º y 6º grado, se inscriban en el programa de Dallas / Fort Worth primero, para que en el futuro sean capaces de participar en todos los programas de Liderazgo de La Academia Lone Star Leadership Academy, si así lo desean.*

¿Hay oportunidades para los participantes una vez que hayan terminado con el programa de Lone Star Leadership Academy?

Todo graduado de la Academia de Liderazgo está invitado a participar en la organización de ex-alumnos de Educación en Acción. Este programa ofrece a los miembros un entrenamiento especial de liderazgo y diferentes oportunidades para ejercer sus habilidades de liderazgo incluyendo proyectos en su comunidad y la oportunidad de asistir a los campamentos como facilitador asistente, entre otras.

¿Qué acerca del personal?

Debido a la naturaleza académica del programa, todos los facilitadores son profesores del estado de Texas. Además de los facilitadores, cada programa cuenta con un director y un asistente de director. Cabe recalcar que cada año, Educación en Acción lleva a cabo una verificación de antecedentes de todo el personal, antes de las vacaciones de verano.

¿Están los estudiantes supervisados en todo momento?

Sí. El horario está bien estructurado y los estudiantes no tienen tiempo sin supervisión. Al momento de inscripción los padres reciben una agenda detallada que incluye los lugares que se visitarán y/o las actividades que se estarán llevando a cabo durante la semana. Siempre hay por lo menos dos facilitadores adultos en cada dormitorio para supervisión nocturna, facilitadores mujeres para los dormitorios de las niñas y facilitadores hombres para los de los niños.

¿Cómo son las instalaciones del alojamiento?

Las instalaciones en donde se llevan a cabo los campamentos disponen de aire acondicionado, dormitorios con literas y duchas privadas. Como se mencionó anteriormente, siempre habrá por lo menos dos facilitadores en cada dormitorio. Cada participante debe traer un saco de dormir (sleeping bag) o dos sábanas tamaño individual, cobija y almohada para su cama.

Dallas/Fort Worth Programa:

North Texas Enrichment Center
Keller, TX.



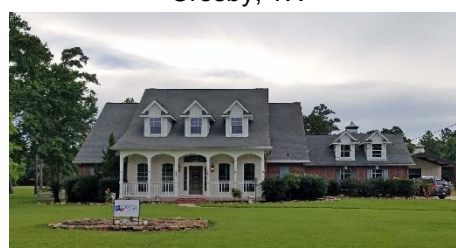
Austin/San Antonio del Programa:

Education in Action dorms
Wimberley, TX.



Houston/Galveston Programa:

Education in Action dorms
Crosby, TX



¿Son permitidos los teléfonos celulares?

No se permite el uso de móviles ni dispositivos electrónicos durante el transcurso del campamento de Lone Star Leadership Academy, cualquiera que sea. Esto incluye el uso de videojuegos, tabletas y aún la cámara del teléfono. Debido a esto, se anima a todo participante a traer una cámara fotográfica ya sea desechable, digital o de cinta. Educación en Acción anima a los estudiantes a escribir cartas con regularidad a sus padres, hermanos y otros familiares. Por otro lado, se les anima a traer sobres con estampillas o tarjetas postales para que puedan escribir a casa.

¿Llaman los estudiantes a casa durante la semana?

Los estudiantes no llaman a casa durante la semana del campamento. Educación en Acción pone un aviso en **Facebook.com/EducationInAction** después que el autobús llegue a su destino junto con la hora de llegada. Además, se publican fotos del campamento en línea diariamente.

El Director lleva un teléfono celular con el **en todo momento** durante la duración del campamento. A los padres se les proporciona este número de teléfono para que puedan contactar al grupo en cualquier momento en caso de una emergencia. Si algo fuera de lo normal llegara a suceder; ya sea que algún estudiante necesite atención médica u otra situación de emergencia durante el programa, el Director notificará a los padres inmediatamente. En los casos de nostalgia, dolor o molestias; a veces, el estudiante sólo necesita llamar a casa y les permitimos usar el teléfono celular del Director. Pedimos a los padres que recuerden a sus estudiantes que los facilitadores del programa están disponibles para ayudarles en todo lo que puedan. Animen a sus estudiantes a hablar con cualquier facilitador si necesitan cualquier cosa mientras están en el programa.

¿Cómo los padres/familiares pueden enviar correo a los campistas?

Los padres/familiares necesitan entregar el correo que les gustaría que sus estudiantes reciban durante la semana de campamento al registrarse el domingo. Cada sobre debe estar etiquetado con el día que les gustaría que su estudiante reciba cada carta. El personal entrega el correo a los estudiantes cada día durante el desayuno. Educación en Acción sugiere a los padres/familiares que **NO** envíen cartas por correo a través de la oficina de correos a los estudiantes durante la semana de campamento, ya que las cartas llegarán al campamento después que los estudiantes han regresado a casa. Por lo que Educación en Acción no puede garantizar que los estudiantes recibirán las cartas enviadas a través de la oficina de correos.

¿Educación en Acción nos mantiene al tanto de lo que pasa durante la semana campamento?

Si. Educación en Acción publica fotos del campamento en línea diariamente.

¿Cuándo, de dónde salen y a donde regresan los participantes?

Todo depende del programa al cual se inscriban:

Programa de Lone Star Leadership Academy - Dallas/Fort Worth:

La inscripción presencial es a la 1:00 p.m. del domingo de la semana del programa en el campus del Centro de Enriquecimiento del Norte de Texas en Keller. Los participantes se recogen el viernes de la misma semana a la 12:00 pm en el mismo lugar.

Programa de Lone Star Leadership Academy - Austin/San Antonio:

La inscripción presencial es a las 1:00 horas del domingo de la semana del programa a las Acción en Wimberley, TX. Los participantes se recogen el viernes de la misma semana a la 12:00 pm en el mismo lugar.

Programa Lone Star Leadership Academy - Houston/Galveston:

La inscripción presencial es a las 1:00 horas del domingo de la semana del programa a las Acción en Crosby, TX Los participantes se recogen el viernes de la misma semana a la 12:00 pm en el mismo lugar.

¿Pueden los participantes traer a un amigo?

Educación en Acción anima a todo estudiante que cumple con los requisitos a presentar una solicitud al programa.

¿Pueden los participantes solicitar alojamiento en el mismo dormitorio que un amigo?

Si. Educación en Acción asigna los dormitorios según la ubicación geográfica. Aunque no podemos garantizar que su solicitud de alojamiento sea aprobada, haremos todo lo posible para cumplir con su requerimiento.

¿Cómo los estudiantes aplican para el programa?

El aspirante puede llenar la solicitud en línea o imprimirla y llenarla a mano. Dicha solicitud se encuentra en los siguientes enlaces: www.educationinaction.org/apply. Las solicitudes deberán incluir la firma de un consejero o una copia del reporte de calificaciones más recientes del estudiante; esto es para verificar que su promedio sea de B (85 o 3.5) o superior. Debe, además, incluir la carta de nominación por parte del director, consejero o maestro, documentación de dos actividades escolares o por parte de la comunidad en las cuales el estudiante ha participado.

Los plazos de solicitud y matrícula para los programas de verano de 2024 se encuentran a continuación:

\$ 1255 - 13 de enero de 2024

\$ 1295 - 9 de marzo de 2024

\$ 1345 - 27 de abril de 2024

\$ 1445 - después del 27 de abril de 2024

¿Cuál es el costo del programa Lone Star Leadership Academy (Academia de Liderazgo Estrella Solitaria) y que incluye?

El costo del programa incluye todo lo que el estudiante necesita durante la semana en el Lone Star Leadership Academy:

- Alojamiento por cinco noches en dormitorios de grupo, con literas, aire acondicionado y supervisión
- Todas las comidas a partir del domingo por la noche hasta el almuerzo del viernes
- Transporte en autobús ejecutivo durante el transcurso del programa
- Todas las entradas para las excursiones
- Debido a la naturaleza académica del programa, todos los facilitadores son profesores de Texas.
- Supervisión las 24 horas
- Actividades prácticas e interactivas y estudios de nivel avanzado
- Camisetas de Educación en Acción (lunes - viernes)
- Cuaderno de Liderazgo
- Fotos de la ceremonia de despedida una vez recibida la encuesta de los padres
- Recuerdos del programa

¿Los participantes necesitan dinero extra?

El costo de la solicitud cubre el alojamiento de los estudiantes, las comidas y todas las actividades. Los estudiantes pueden traer dinero para comprar recuerdos en los lugares visitados, meriendas extras, etc., pero no es necesario. Si los estudiantes escogen traer dinero extra, Educación en Acción recomienda que no sea más de \$50.00. Los estudiantes que traen dinero extra, son responsables por su propio dinero. El personal de Educación en Acción no se hará responsable por el dinero de los estudiantes.

¿Cómo pueden los estudiantes recaudar fondos para ir?

Los estudiantes son animados a visitar la página de web de Ayuda Financiera de Educación en Acción, www.educationinaction.org/financial-aid. Ideas y oportunidades sobre cómo recaudar dinero para el pago del programa se proporcionan junto con un modelo de carta de patrocinio.

¿Hay becas disponibles?

Hay muchas becas disponibles para estudiantes y padres de familia que desean buscar opciones. Varias de estas opciones están publicadas en el siguiente enlace: www.educationinaction.org/financial-aid. También aquí se encuentran diferentes testimonios de participantes que han cursado uno o varios de los campamentos de la academia.

¿Qué pasa si un solicitante no tiene seguro médico?

Es un requisito de Educación en Acción que todo participante tenga seguro médico durante su participación en el programa para que puedan recibir atención médica en caso de emergencia. Si el solicitante no tiene seguro médico, los padres pueden comprar una póliza provisional. En caso de necesitar dicha póliza, debe llenar el Formulario de [Acuse de recibo de Seguro provisional](#), y presentarlo junto con la solicitud de inscripción. Educación en Acción trabaja with [Travel and Program Insurance | Travmark](#) para este tipo de pólizas. Para mayores informes, por favor, contáctenos al 817-562-4957, ext. 104 o envíe un correo electrónico a admissions@educationinaction.org.

¿Cómo un estudiante sabrá si su solicitud fue aceptada?

Las solicitudes completas serán aceptadas por orden de llegada. La solicitud indica la preferencia del solicitante para la fecha del programa en la lista de opciones 1^o, 2^o, y 3. Las solicitudes de fechas serán aceptadas según disponibilidad. Debido a que los programas se llenan rápidamente, Educación en Acción anima a los estudiantes a aplicar lo mas pronto posible para aumentar las posibilidades de conseguir su fecha preferida del programa. Si las primeras tres opciones del solicitante no están disponibles, Educación en Acción contactara a los padres del solicitante con las restantes fechas disponibles. Una vez aceptado en el programa Lone Star Leadership

Academy cada participante recibe un Paquete de Bienvenida que incluye los lineamientos del programa, una lista de empaque, un ejemplo de la agenda del programa y un comunicado de prensa para distribuir a los medios de comunicación locales. Los Paquetes de Bienvenida se envían por correo a los estudiantes aceptados antes del comienzo de la semana del programa.

La Directora del Programa Lone Star Leadership Academy, Rhonda Richardson, está disponible para responder cualquier pregunta adicional al 817-562-4957, ext. 103 o rrichardson@educationinaction.org.

O puede comunicarse con Ashley Barnes, Directora de Becas y Admisiones de la Academia de Liderazgo Lone Star, 817-562-4957, ext. 104 o abarnes@educationinaction.org.